

Audatex 3D Grafikmodelle

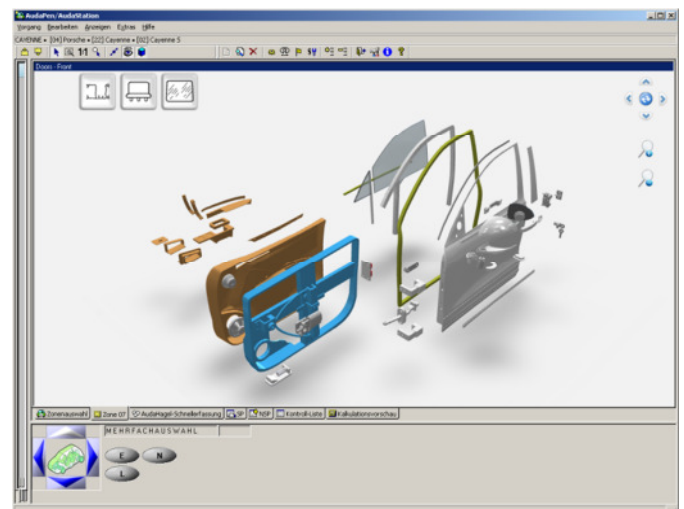
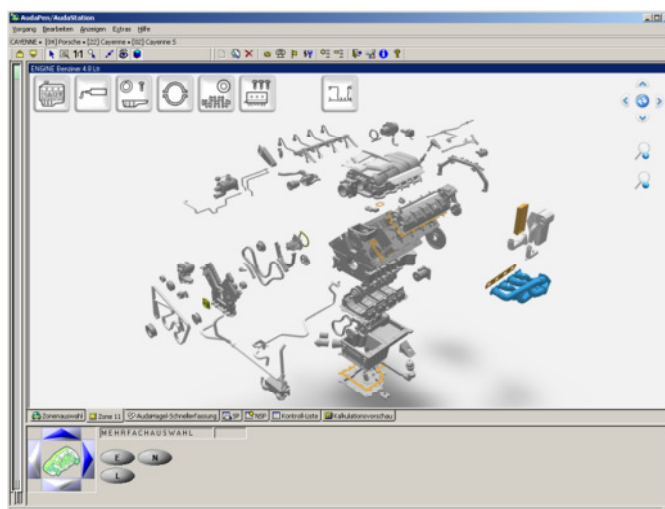
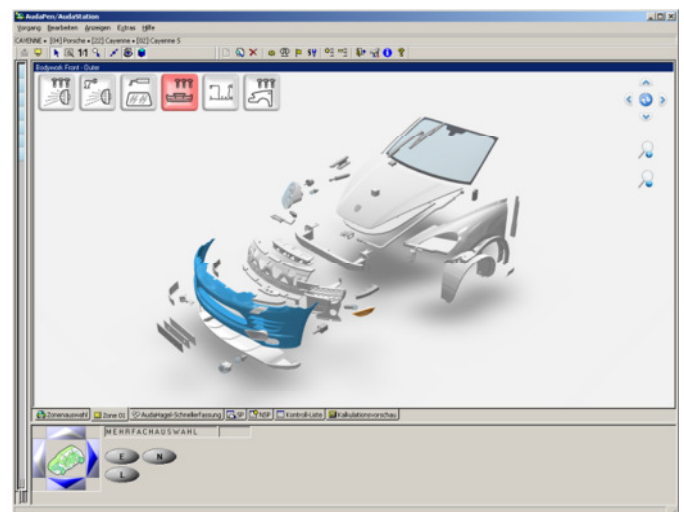
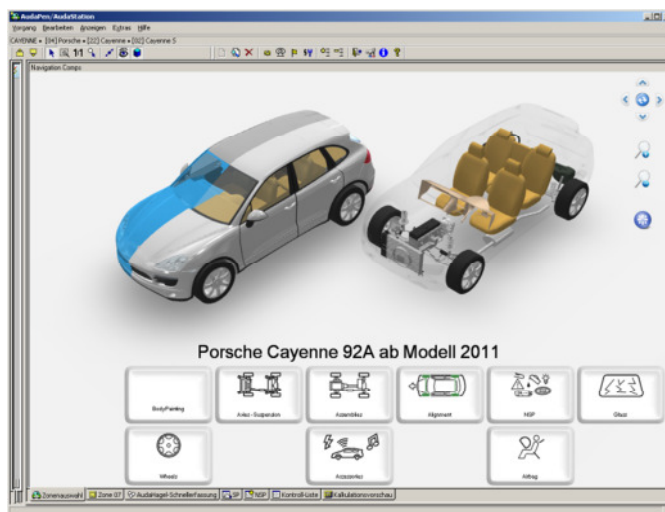
Sehr geehrte Audatex Kunden!

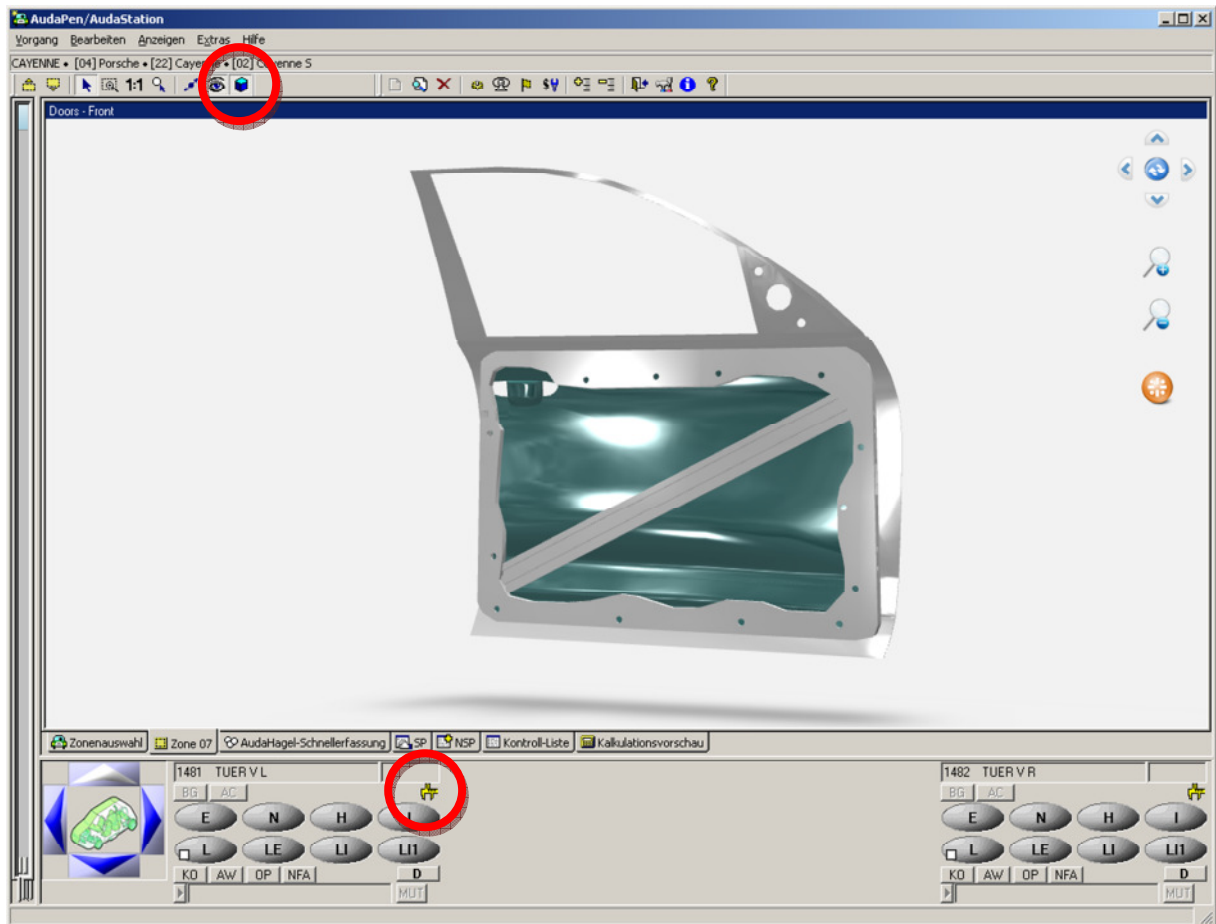
Nach über 5 Jahren Forschung und Entwicklung ist es endlich soweit. Audatex stellt die ersten vollumfänglichen 3D Grafikmodelle zur Verfügung!

Ihre Vorteile:

- Schnellere grafische Schadenerfassung
- Teile können beliebig um 360° um jede Achse gedreht und begutachtet werden
- Ausgewählte, gekennzeichnete Karosserieteile entsprechen exakt den Herstellerangaben
- Einfache Bedienung mit Maus oder Stift
- Ihre 2D Grafikmodelle bleiben vorhanden. Sie können jederzeit zwischen der 2D und 3D Ansicht wechseln!

Beispiel Porsche Cayenne:






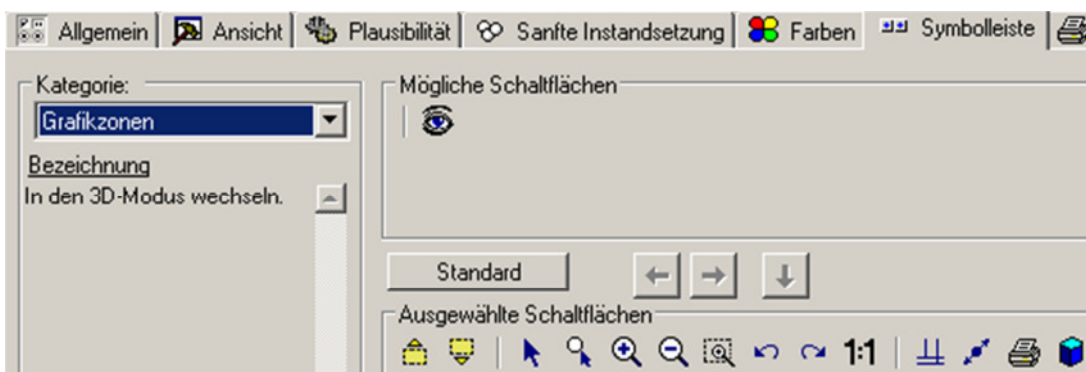
Die 3D-Ansicht erfolgt (kinderleicht) durch einen Klick auf das **Würfelsymbol** in der **Symbol(Menü)leiste**.

Nachdem das 3D-Modell geladen ist klicken Sie mit der linken Maustaste in die Grafik und drehen Sie das Modell in eine beliebige Richtung. Um einen Teil in Vollansicht anzuzeigen führen Sie einen Doppelklick auf das gewünschte Ersatzteil aus.

Das „**Schiebelehre**“ **Symbol** kennzeichnet Teile, welche exakt den Herstellerangaben entsprechen. Jedes Bohrloch oder Verstrebung wird naturgetreu angezeigt. Bei diesem Beispiel ist erkennbar, wie die Türe innen aussieht. Informationen die Sie bis dato nicht zur Verfügung hatten!

Sollten Sie das Würfelsymbol nicht in der Menüleiste finden, können Sie dieses problemlos über die Einstellungen aktivieren:

Klicken Sie bitte auf Einstellungen  und wählen Sie den Reiter **Symbolleiste** aus. Wählen Sie die Kategorie „Grafikzonen“ und ziehen Sie das Würfelsymbol in den unteren Bereich.



Mit den neuen 3D Grafikmodellen leitet Audatex ein neues Zeitalter für die grafische Schadenerfassung ein!

Um Ihnen die Vorteile von 3D-Modellen näher zu bringen habe wir Ihnen bereits ein Modell mittels AudaUpdate zur Verfügung gestellt (BMW 730i-760Li E65/E66). Das Ausführen von AudaUpdate ist erforderlich!

Wählen Sie dieses Fahrzeug bei der Fahrzeugauswahl und überzeugen Sie sich selbst!

The screenshot shows the Audatex search interface. At the top, there are filters for 'Fahrzeugart' (set to PKW), 'Marke' (set to BMW), and a checked box for 'Untertyp anzeigen'. Below this is a search bar with '730i' entered and a search button. Further down, there is a date field 'Erstzul.' with '01.05.2007' and two checked boxes for 'Einf.' and 'Ausl.'. The main part of the interface is a table with the following columns: Type, UnterTyp, Datum von, Datum bis, and FZG Cod. The table lists various BMW models, with the row '730i - 760Li' and '730i' highlighted in yellow.

Type	UnterTyp	Datum von	Datum bis	FZG Cod
730i - 750i	740 iL			01(1)/20/08
725tds - 750iL	730i			01(1)/27/01
725tds - 750iL	730iL			01(1)/27/02
730i - 760Li	735i			01(1)/35/01
730i - 760Li	745i			01(1)/35/02
730i - 760Li	760i			01(1)/35/03
730i - 760Li	730i			01(1)/35/04
730i - 760Li	740i			01(1)/35/05
730i - 760Li	730d			01(1)/35/06
730i - 760Li	740d			01(1)/35/07
730i - 760Li	745d			01(1)/35/08

Als **Einführungsaktion** gewähren wir einen **50%igen Rabatt** auf die AudaUpdate Umstellung, welche für die 3D Datenversorgung notwendig ist (Einmalkosten pro Unternehmen **290 € exkl. Ust.**). Das 3D Modul wird dann monatlich um **€ 19 exkl. Ust.** pro Installation **pauschal** verrechnet. Derzeit sind über **160 Top-Modelle** verfügbar. Jeden Monat sind weitere **50** geplant. Sollten Sie nicht mit den 3D Modellen zufrieden sein, können diese monatlich gekündigt werden. Es entsteht also **keinerlei Bindung** für Sie.

Nähre Informationen zu den neuen **3D Grafikmodellen** erhalten Sie unter unserer Hotline Nummer **01 350 24 10 911**, bei Ihrem zuständigen **Kundenbetreuer** oder entnehmen Sie dem **beiliegendem Bestellformular!**

Weiterhin viel Erfolg bei Ihrer Arbeit wünscht Ihnen

Ihr Audatex Österreich Team

Bestellformular für 3D Datenlieferung

Vertragspartner	
Firma _____ Straße _____ PLZ / Ort _____	bestehende Kundennummer: 230xxxx Telefon _____ Fax _____ Email _____

Eingesetztes System: AudaPad AudaPad Web

Ja, ich bestelle die Audatex 3D Grafikdaten zu folgenden Konditionen:

Einmalige Kosten		
AudaUpdate Server Erweiterung pro Unternehmen	€ 580 € 290	Vorteilspreis gültig bis Ende Dez. 2011
Laufende Kosten		
Pro Monat pro Terminal (Installation)	19 €	Anzahl Installationen: _____

Die Einmalkosten werden gemeinsam mit der ersten Monatsrechnung der laufenden Kosten in Rechnung gestellt.
 Die 3D Modelldatenlieferung ist monatlich mit Stichtag 15. des laufenden Monats kündbar!
 Alle Preise verstehen sich exkl. Ust.

Ort, Datum

Stempel / Unterschrift

Bitte faxen Sie das Bestellformular an **01 350 24 10-30** oder senden Sie es als PDF Dokument an **sales@audatex.at**.