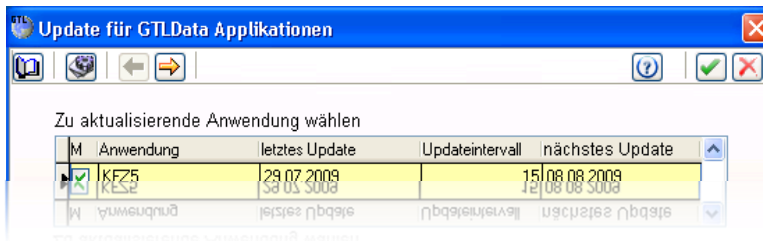


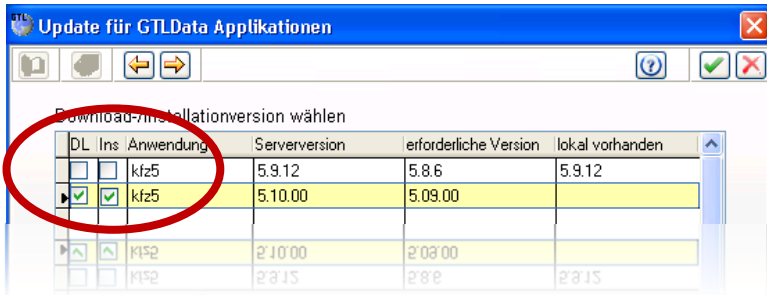
## 1. Gtlupdate starten

## 2. Applikation wählen



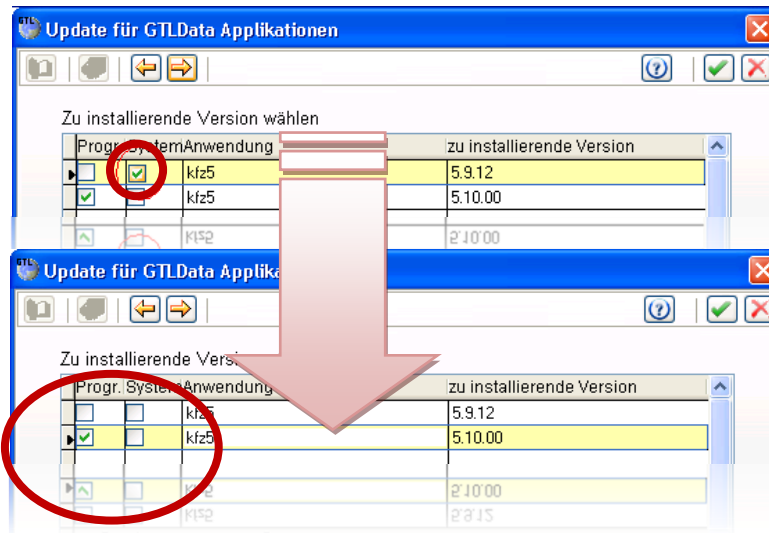
Markieren Sie im ersten Gtlupdate-Dialog Kfz 5 als alleinig zu aktualisierende Applikation, und Gehen Sie mittels → Button zur nächsten Seite des Gtlupdate Dialoges.

## 3. Version 5.10.00 zum Download wählen



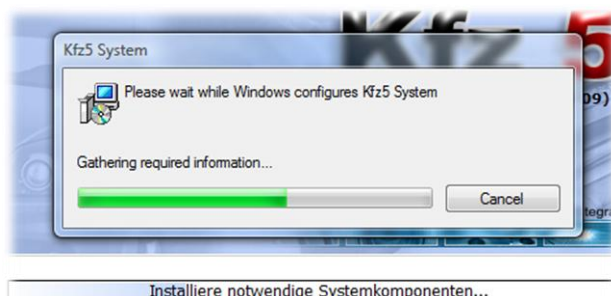
Sollten Sie bereits mit Kfz5 Version 5.9.xx arbeiten, sollte die Version 5.10.00 im Dialog ausgewählt werden. Ansonsten aktualisieren Sie zuvor Ihre Version auf 5.9.12. Starten Sie mittels → Button den Download der Daten.

## 4. Version 5.10.00 zur Installation wählen



⚠ Bei bestimmten Versionen von GtlUpdate kann es vorkommen, das die zuletzt aktualisierte Version markiert ist. ENTFERNEN SIE DIE MARKIERUNG, und Hacken Sie bei der Version 5.10.00 die Progr. Box an. Starten Sie das Update auf die Version mittels Klick auf den ✓ Button. Es startet ein Installationsdialog. Beenden Sie Gtlupdate mittels Klick auf den ✗ Button. Warten Sie die Installation von Kfz 5 ab.

## 5. Erster Start von Kfz5 nach Update



Beim ersten Start von Kfz5 werden die notwendigen Systemkomponenten von Kfz5 automatisch auf allen Geräten im Netzwerk installiert. ⚠ **Warten Sie unbedingt die englischsprachige Installation der Kfz5 Systemkomponenten ab!** Nach Abschluss der Systemkomponenteninstallation fährt Kfz5 wie gewohnt mit dem Datenbankupdate fort.

📞 Bei Problemen steht Ihnen unser Gtldata Support von Montag bis Donnerstag von 9.00 Uhr bis 17.00 Uhr, und Freitag von 9.00 Uhr bis 14.00 Uhr zur Verfügung.

