

Allgemein

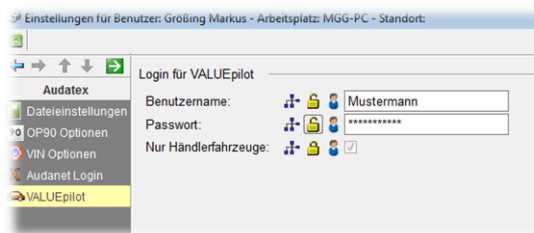
ValuePilot eröffnet Ihnen die Möglichkeit, mithilfe einer automatisierten Abfrage von Online-Gebrauchtwagenbörsen ihre ermittelten Fahrzeugwerte in Hinblick auf Marktrelevanz zu überprüfen.

Nutzungsvoraussetzungen

Damit die Schnittstelle verwendet werden kann, ist ein Benutzerkonto erforderlich. Diese Daten können beim GTLDATA-Support angefordert werden.

Einrichtung und Einstellungen


Die Benutzerdaten können unter Extras - Einstellungen beim Punkt „Audatex - ValuePilot“ verwaltet werden.



Bei den Einstellungen kann hinterlegt werden, ob im Zuge der Onlineanfrage nur Händlerfahrzeuge oder Händler- und Privatfahrzeuge Berücksichtigung finden sollen.

In den Initialisierungswerten kann ferner die Wiederbeschaffungswert Reduktion festgelegt werden. (Näheres zu diesem Punkt unter Arbeitsablauf / ValuePilot)

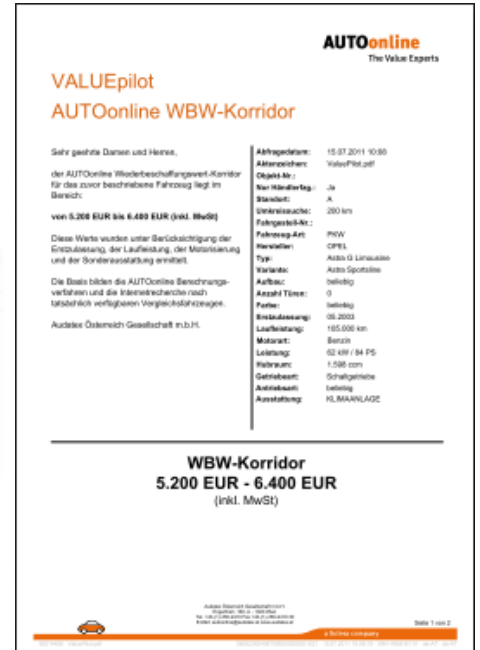
Arbeitsablauf

Die Integration des ValuePilot wurde in Kfz5 in der Beguachtung verwirklicht. Der Aufruf erfolgt über die Symbolleiste über das Icon .

Damit eine Online-Börsenanfrage durchgeführt werden kann, müssen im Gutachten beim Fahrzeug folgende Daten erfasst sein:

- Marke, Modell und Type des Fahrzeuges
- Hubraum
- Leistung
- Kraftstoffart
- Erstzulassung
- Laufleistung

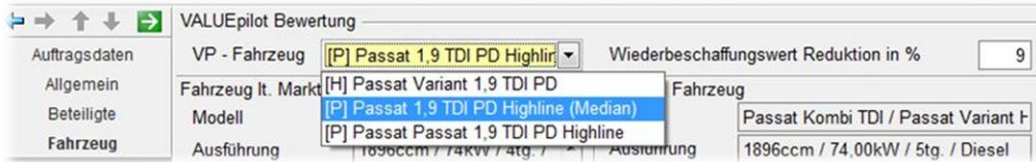
Nach erfolgreichem Abschluss der Abfrage wird das Ergebnis einerseits als PDF unter Zusatzdokumente abgelegt. Andererseits sind beim Navigationspunkt Fahrzeug unter den Unterpunkten „ValuePilot“ und „VP Diagramm“ weitere Informationen hinterlegt.



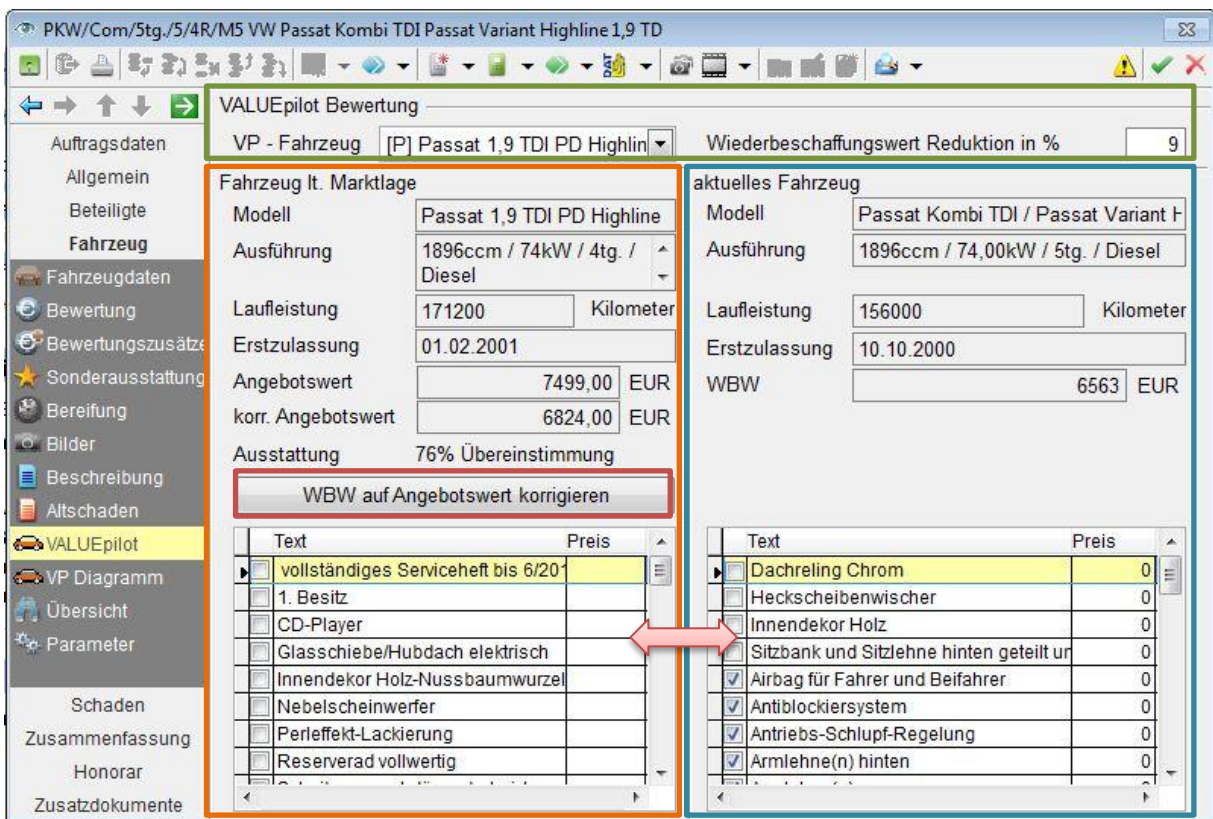
VALUEPilot

Auf der Seite „VALUEPilot“ werden im Auswahlfeld „VP-Fahrzeug“ die in den Börsen gefunden Fahrzeuge zur Auswahl angeboten.

Über „Wiederbeschaffungswert Reduktion in %“ kann der im realen Verkaufsfall erwartete Rabatt festgelegt werden.



Der darunterliegende Seitenbereich ist zweigeteilt: im linken Bereich wird das Ergebnis, welches via ValuePilot ermittelt wurde, angezeigt. Im rechten Bereich werden die manuell oder via Eurotax gewählten Daten bzw. ermittelten Bewertungswerten dargestellt.



Fahrzeug It. Marktlage

In diesem Seitenbereich (in obiger Abbildung orange umrandet) werden die aus den Gebrauchtwagenbörsen ermittelten Werte im Detail dargestellt. Am Ende dieses Bereiches werden die zum oben gewählten „VP – Fahrzeug“ zugehörigen Sonderausstattungen angezeigt.

Über die Schaltfläche „WBW auf Angebotswert korrigieren“ (rot umrandet) kann der ermittelte Wiederbeschaffungswert auf den korrigierten Angebotswert angepasst werden. Diese Anpassung erfolgt über einen Einträge in den Diversen Auf- bzw. Abwertungen, welche im Gutachten im Bereich Fahrzeug auf der Seite „Bewertungszusätze“ bzw. auch auf den Gutachtenberichten unter „Ermittlung Wiederbeschaffungswert“ dokumentiert ist.



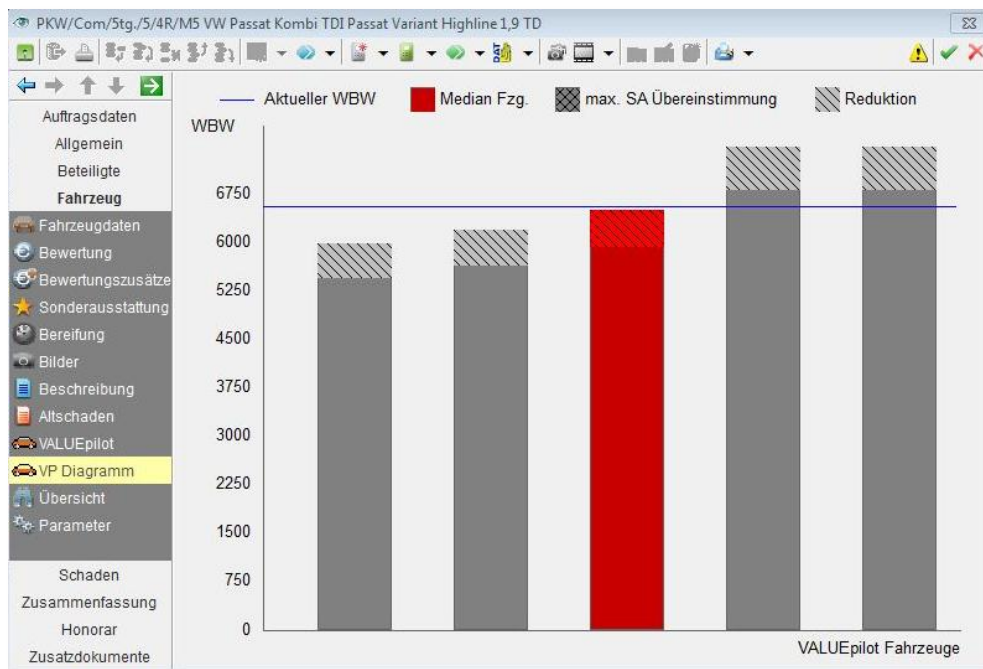
Aktuelles Fahrzeug

Dieser Bereich (in obiger Abbildung türkis umrandet) zeigt soweit möglich die zur Spalte Fahrzeug lt. Marktlage zeilenweise vergleichbaren aktuellen Gutachtenwerte an.

Die Sonderausstattungen werden in Hinblick auf Übereinstimmung geprüft, und übereinstimmende Sonderausstattungen mittels Haken gekennzeichnet.

VP Diagramm

Auf dieser Seite werden die einzelnen Fahrzeugwerte als grafisches Balkendiagramm dargestellt, wobei die blaue Linie die Höhe des ermittelten Eurotax-Wiederbeschaffungswertes repräsentiert, und der rote Balken den Wert des Median¹ Fahrzeuges darstellt.



¹ Ein Median bezeichnet den mittleren Wert einer Reihe gegebener Werte z.B. der Median der Werte 8000, 8200, 8500, 9600, 9700 ist 8500.

